

# Santé, management et performance : l'innovation au service du collectif

**CIME Management du 19 mars 2019**



# PRÉSENTATION DU GROUPE APICIL



## Paritaire et mutualiste

La structure qui gouverne le Groupe est une **association à but non lucratif**



## Spécialiste

**Santé**  
**Prévoyance**  
**Épargne et services financiers**  
**Retraite**



## Gouverné par ses clients

Grandes entreprises, PME, TPE, TNS, créateurs, salariés, particuliers...



## Engagé dans des chantiers sociétaux

Une **politique de mécénat social** pour nos assurés et la société dans son ensemble.



## Des valeurs

**Partage**  
**Excellence**  
**Engagement**



## Quelques Chiffres

**4<sup>ème</sup> Groupe de Protection Sociale français**

**1<sup>er</sup> GPS en AURA**

**2144 collaborateurs**

# LE GROUPE APICIL ET LA SANTE AU TRAVAIL

APICIL MÈNE DEPUIS 10 ANS DES TRAVAUX DE RECHERCHE ET D'EXPÉRIMENTATION

**2008** ■

**Cercles de dialogue et de partage avec nos clients – exploration des expériences** et observation des pratiques canadiennes



**2011** ■

Publication du **livre blanc** « **Santé au travail** »

**2016** ■

Création de la **chaire** « **Santé et performance au travail** » en partenariat avec **emlyon business school**



**2017-2018** ■

**Partenariat ELENCE**, « l'humain au cœur de la performance globale de l'entreprise ». Un programme de la région AURA



■ **2010**

Création de l'**Indice de Bien-Etre au Travail (IBET)** avec **Mozart Consulting**. Outil de reporting social, l'IBET mesure les effets du désengagement



■ **2012 à 2014**

**Expérimentation**, en mode labo, avec une **entreprise cliente** et co-construction, du programme « **APICIL Ambition Santé** »

■ **2017**

Lancement de l'offre de services **Performance sociale**

# CONTEXTE ET ENJEUX

## ENJEUX SOCIÉTAUX ET ÉCONOMIQUES

- Vieillesse de la population, recul de l'âge de la retraite => **espérance de vie en bonne santé** (cf. indicateur Eurostat)
- **Prévention des maladies chroniques** : affections de longue durée (maladies cardio-vasculaires, cancers, diabète, etc.), **prévention des risques professionnels** (TMS, affections psychiques notamment)
- **Coûts liés à l'absentéisme, au turnover**, etc.  
Un salarié désengagé coûte 13340€/an/salarié (*Etude sectorielle IBET 2018*)

## ENJEUX RÉGLEMENTAIRES

**Une réglementation en perpétuel changement qui a des impacts** sur :

- Les garanties proposées: une tendance à la standardisation des offres santé
- La prise en charge des frais de soin (garanties santé plafonnées avec le contrat responsable)
- L'encadrement de l'analyse des risques

## ENJEUX TECHNOLOGIQUES

- **E santé** : télémédecine, objets connectés, algorithmes, IA, etc.



**Développer des services différenciants répondant aux usages des utilisateurs**

# Notre démarche



**UNE APPROCHE GLOBALE DE LA SANTÉ: PHYSIQUE, MENTALE ET SOCIALE**

**5 thématiques : habitudes et hygiène de vie, santé physique, santé psychologique, travail (contenu, management), environnement**



**UNE VISION SANTÉ ET PERFORMANCE BASÉE SUR LA SATISFACTION DES PARTIES PRENANTES (RSE)**

**Des actions en faveur du développement de la performance sociale de l'entreprise**

**Une efficacité d'intérêt collectif**



**L'INNOVATION PAR L'EXPÉRIMENTATION**

**Des mode labo avec des entreprises pilotes**

**Des innovations conçus et éprouvés par nos salariés (APICIL employeur, terrain d'expérimentation)**

# Nos expérimentations

**1. L'ETUDE SANTÉ AU TRAVAIL ET  
PERFORMANCE COLLECTIVE (STPC)**

**2. TRAVAILLER EN PLEINE CONSCIENCE**

**3. LES ATELIERS PEPIT**

# 1

## L'ETUDE SANTÉ AU TRAVAIL ET PERFORMANCE COLLECTIVE (STPC)



## RH : ID reçues en BD par James - Le bien-être au travail



James



# CHAIRE SANTE ET PERFORMANCE AU TRAVAIL

Afin de démontrer scientifiquement les effets du capital santé sur la performance des organisations, le Groupe APICIL a créé la **chaire « Santé et performance au travail »** en mai 2016, en partenariat avec emlyon business school.

Dans ce cadre, une étude a été lancée fin 2017 auprès d'une cohorte **d'une vingtaine d'entreprises**, 8 000 salariés de toutes tailles et tous secteurs d'activité confondus.

[www.em-lyon.com/chaire-apicil/](http://www.em-lyon.com/chaire-apicil/)



## Les objectifs de la chaire APICIL

- **Élaborer une mesure du capital santé** au niveau individuel et collectif
- **Mesurer l'impact du capital santé sur la performance collective**
- **Évaluer la pertinence des actions** visant à améliorer le capital santé.

# 2



## TRAVAILLER EN PLEINE CONSCIENCE

# Des enjeux de préservation du capital santé

---

- ✓ **Une augmentation des affections psychiques** : plus de 10 000 affections psychiques reconnus au titre des accidents de travail en 2016, un chiffre en augmentation (1)
- ✓ **La multiplicité des flux d'information** (impact des technologies du numérique) **et leur potentiel effets sur la capacité d'attention, la charge mentale et les facultés de récupération**
- ✓ **La pleine conscience (MBSR), utilisée dans les hôpitaux** (protocoles de réduction du stress et de soin) avec des effets positifs, validés cliniquement

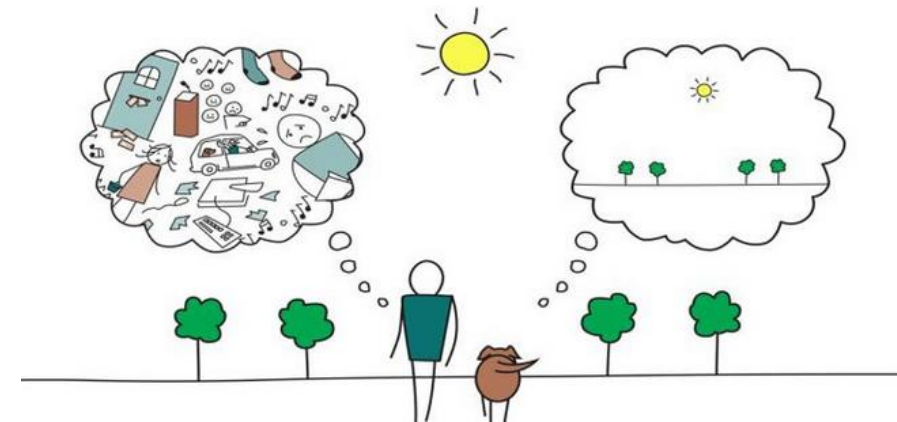
*(1) Rapport « Santé au travail: enjeux et actions - les affections psychiques liées au travail - éclairage sur la prise en charge actuelle par l'Assurance Maladie- risques professionnels - janvier 2018)*

# Le programme « travailler en pleine conscience » déployé en mode expérimental auprès de nos salariés



Un programme basé sur le protocole MBSR, adapté à l'entreprise pour :

- Améliorer sa capacité d'attention et de concentration
- Prévenir et réduire le stress
- Réguler les émotions
- Améliorer les relations
- Ajuster son action au travail.



**Un volet recherche associé à l'expérimentation pour mesurer et démontrer les bénéfices potentiels (étude longitudinale, groupe contrôle, échelles de mesure référencées, entretiens semi-directifs)**

# 3

## LES ATELIERS PEPIT\* : DES ESPACES DE DISCUSSION POUR DONNER SENS À SON ACTION

\* *PARTAGER ENSEMBLE POUR INNOVER DANS LE TRAVAIL*





# DEVELOPPER LA PAROLE SUR LE TRAVAIL



Une formation- action à la mise en place d' « espaces de discussion » sur le travail, expérimentée en interne et proposés à nos clients

**Agir sur les principaux facteurs des RPS** (exigences du travail, le manque d'autonomie et de sens, la qualité des relations) **afin de prévenir leurs effets sur la santé**

## Discuter du travail : les finalités

« Donner la possibilité aux salariés de s'exprimer sur leur travail, sur la qualité des biens et services qu'ils produisent, sur les conditions d'exercice du travail et sur l'efficacité du travail est l'un des éléments favorisant leur perception de la Qualité de Vie au Travail.»

*ANI QVT 19/06/13*

**Mettre en place des temps de régulation sur le travail**

**Favoriser la résolution de problèmes, la recherche de solutions concrètes**

**L'espace de discussion => acte de management visant santé et efficacité collective**

# Les bénéfices constatés



- ✓ Favorise la **coopération** (meilleure compréhension des enjeux et contraintes)

=> Une dynamique d'échange qui stimule le dialogue professionnel et renforce les relations entre les membres de l'équipe (**entraide et soutien**)



- ✓ **Améliore le fonctionnement de l'équipe** grâce à l'émergence collective de solutions



- ✓ **Renforce le sentiment de reconnaissance** => on demande aux salariés leur avis et on prend en considération les solutions proposées



---

APICIL  
38, rue François Peissel  
69003  
Caluire et Cuire  
**apicil.com**

- **Catherine d'Aléo**  
**Directrice du développement de la performance sociale**  
**[catherine.daleo@apicil.com](mailto:catherine.daleo@apicil.com)**

**Tel: 04 72 27 70 47**

**MERCI**

**Pour votre attention**