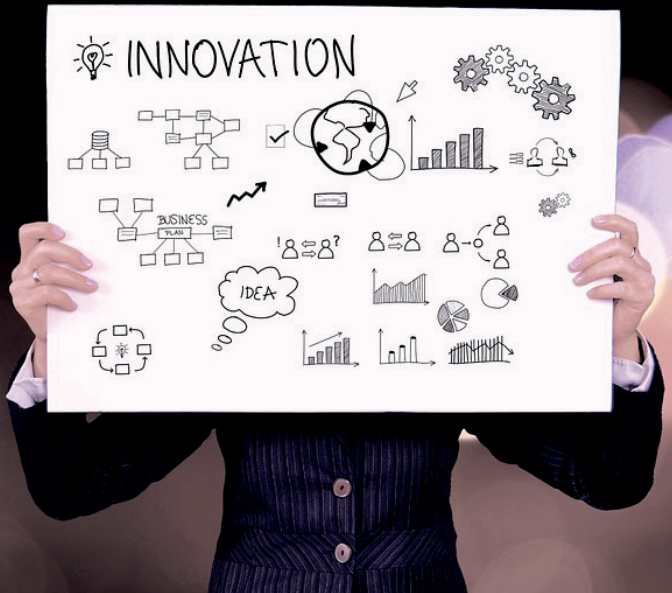


12  
DEC  
2018

# JOURNÉE D'ÉTUDES

## MANAGEMENT DE L'INNOVATION ET R&D: ENTRE TENSIONS ET RENOUVELLEMENT



10h30 à 16h  
Auditorium  
11, rue Watt - 4e étage  
75013 Paris

# JOURNÉE D'ÉTUDES

## MANAGEMENT DE L'INNOVATION ET R&D : ENTRE TENSIONS ET RENOUVELLEMENT

En partenariat avec le Cercle Innovation et Management de l'Expertise, l'IAE Paris (Université Paris 1 Panthéon-Sorbonne) organise, dans le cadre de sa chaire de recherche Mutations-Anticipations-Innovations une journée d'études.

La période actuelle est marquée par le caractère plus que jamais stratégique de l'innovation, spécialement technologique (R&D), qui est devenue centrale dans la compétitivité, voire la survie, des entreprises. Non seulement les entreprises sont confrontées à l'impératif d'innovation, mais elles doivent aussi innover plus, plus souvent et plus vite.

Il s'agit d'innover plus, pour qu'une part au moins des nouveaux produits soient vraiment différents des précédents et pour offrir de larges gammes de produits aux clients. Il faut aussi innover plus souvent, pour répondre aux attentes de renouvellement des clients et pour faire face à l'obsolescence accélérée des produits du fait des progrès technologiques et des stratégies des concurrents. Il faut innover plus vite, en consommant moins de ressources tout à la fois, pour arriver le premier sur le marché et pour assurer une certaine rentabilité des innovations alors que, d'un côté, les coûts de conception augmentent et que, de l'autre, le temps d'exploitation d'une innovation diminue. La chrono-compétition et le time to market sont devenus des dimensions clés aujourd'hui de la compétitivité des entreprises, qui orientent fortement le management des processus d'innovation.

De là, une série de tensions, imposant un renouvellement des formes d'innovation. L'innovation se trouve prise dans des évolutions capitales de ses modes de pilotage, de son organisation, avec des métiers et des identités professionnelles en évolution, voire parfois en crise.

[Gilbert, P., Bobadilla, N., Gastaldi, L., Le Boulaire, M., & Lelebina, O. (2018). Innovation, Research and Development Management. John Wiley & Sons].

**10h30 à 16h | Auditorium - 4<sup>è</sup> étage**

11, rue Watt - 75013 Paris

Inscription obligatoire [ICI](#)

Contact : Paola Berdugo - 01 44 08 11 78 - [gregor.iae@univ-paris1.fr](mailto:gregor.iae@univ-paris1.fr)

# JOURNÉE D'ÉTUDES

## MANAGEMENT DE L'INNOVATION ET R&D : ENTRE TENSIONS ET RENOUVELLEMENT

### Programme

<b>10h30 - 10h45</b> Introduction à la journée	<b>Florent Noël</b> , Professeur IAE Paris, Directeur de la Chaire MAI <b>Martine Le Boulaire</b> , Secrétaire Générale CIME <b>Patrick Gilbert</b> , Professeur IAE Paris, Président du Conseil scientifique de CIME
<b>10h45 - 11h30</b> Conférence d'ouverture	<i>L'innovation collaborative, nouveau défi des entreprises</i> , par <b>Éric Papin</b> , Directeur de l'innovation de Naval group
<b>11h30 - 13h00</b> 1e table ronde	<i>Le management de la R&amp;D, enjeux et perspectives</i> , animée par <b>Olivier Musseau</b> , Responsable du Knowledge Management-CEA Direction des Applications Militaires CEA-DAM <b>Lise Gastaldi</b> , Maître de Conférences Université Aix-Marseille (Management de l'innovation) et chercheur au sein du LEST (Laboratoire d'Économie et de Sociologie du Travail) <b>Natalia Bobadilla</b> , Maître de Conférences Université de Rouen-Normandie (Mutations économiques, le management de la R&D et de la créativité) <b>Olga Lelebina</b> , Professeur ISG Business School et chercheur (la gestion de l'expertise et des experts dans les organisations)
<b>Déjeuner (buffet)</b>	
<b>14h00 à 15h30</b> 2e table ronde	<i>Les pratiques de R&amp;D, entre tradition et innovation</i> , animée par <b>Thierry Picq</b> , Professeur et Directeur Académique EM Lyon, avec <b>Florence Dufrasnes</b> , Responsable du Technical Office, Airbus, Defence & Space <b>Nathalie Mercier-Perrin</b> , Vice-présidente International Development and R&D Cooperation, Direction Innovation et de la Maîtrise Technique de Naval group <b>Olivier Coulomb</b> , Responsable PMO et Innovation pneus hors la route chez Michelin Un représentant de l'innovation du groupe Safran (présenti)
<b>15h30 -16h</b> Mise en perspective de la journée	<b>Didier Chabaud</b> , Professeur IAE Paris, Directeur général de la Chaire Entrepreneuriat Territoire Innovation

La participation à cette journée d'études est soumise à inscription [ici](#)