

LA **GRANDE ENQUÊTE** NATIONALE SUR LE TRAVAIL

parlons travail



Cfdt: parlonstravail.fr

Pourquoi cette enquête?



Le choix:

- **De développer une enquête « grand format »,**
- **De dépasser les questions et thématiques habituelles**
- **D'utiliser un ton « décalé »**
- **De rechercher des partenariats pour faciliter la diffusion de l'enquête au-delà du réseau CFDT**

Création d'un site Web: www.parlonstravail.fr

Contenant:

- Le questionnaire
- Des vidéos témoignages de personnes filmées en train de remplir et commenter le questionnaire
- Des exemples d'actions CFDT

La restitution des les résultats



Cfdt: parlonstravail.fr

parlons travail

Les éléments avant la restitution

Les résultats ont été redressés. Un premier rapport a été rendu par les sociologues et statisticiens le 24 février.

Six grandes entrées :

- Heureux au travail ?
- Investis dans le travail ?
- Autonomes au travail ?
- Malmenés au travail ?
- Solidaires au travail ?
- Le chômage

Ce rapport a été complété par des commentaires de la CFDT. Un manifeste pour le travail a été réalisé autour de 6 grandes thématiques sur le travail portées par la CFDT.

parlons travail Typologie des répondants

Sur plus de 200 000 répondants...

Au chômage : 8 869 (4% des répondants)

De la Fonction publique : 50 874

En CDI : 114 680

En CDD : 10 958

Apprenti/Stagiaire : 2 137

Intérimaire : 1 709

A leur compte: 3 807

Retraités: 6 827

Cfdt:

parlons travail

Typologie des répondants

Femmes: 58% - Hommes: 42%

Ages:

- 15-24 ans 11504 / 7,1%
- 25-34 ans 38546 / 23,6%
- 35-44 ans 40815 / 25,0%
- 45-55 ans 52987 / 32,5%
- 55 ans et + 19254 / 11,8%

Non syndiqués : 54,4% - CFDT: 39% - autres OS: 6,6%

Cfdt:

parlons travail

Typologie des répondants

Niveau d'études :

- Études Sup. : 63 %
- Bac : 16 %
- CAP,BEP : 14 %
- Collège, lycée (sans diplôme): 6,4 %

Taille d'entreprises:

0-10 : 18 712 **11-50** : 24 083 ;

51-300 : 40 001 **301-1000** : 28 319

Plus de 1000 : 69 475

Quelques résultats



Cfdt: parlonstravail.fr

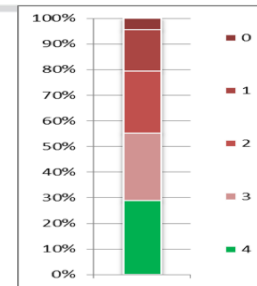
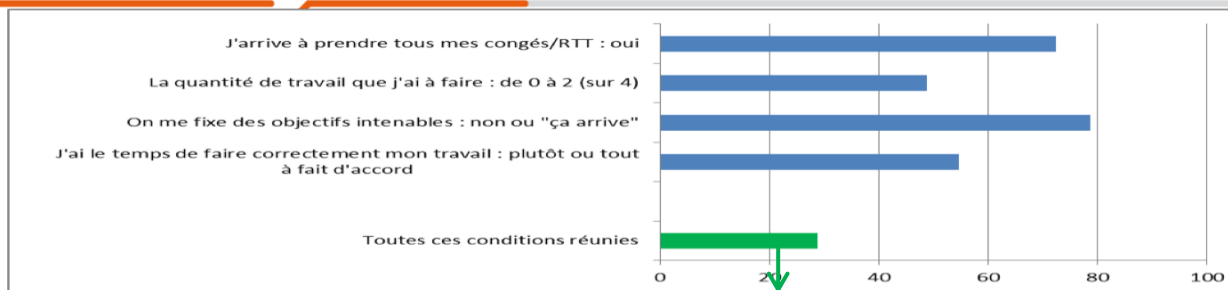
Heureux(es) au travail



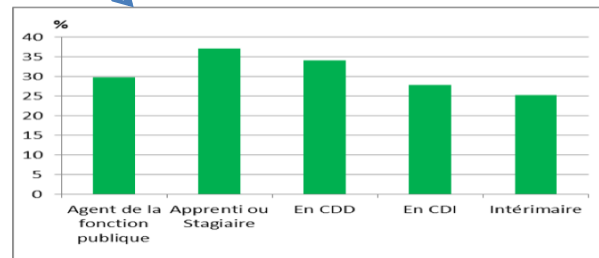
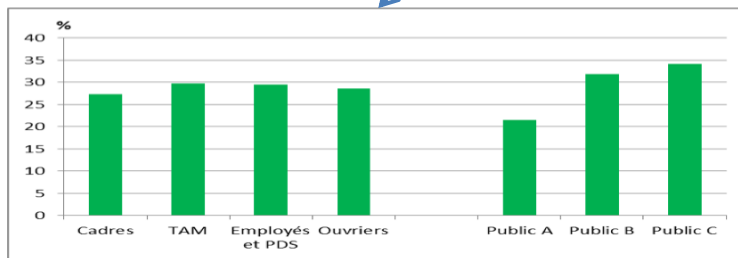
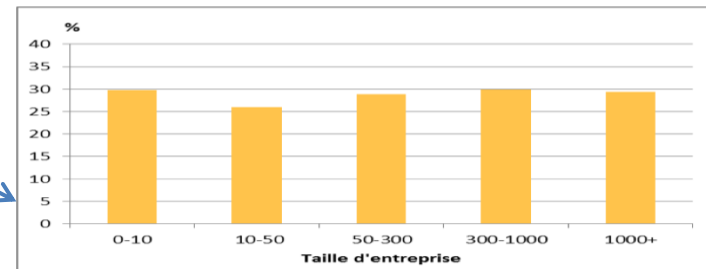
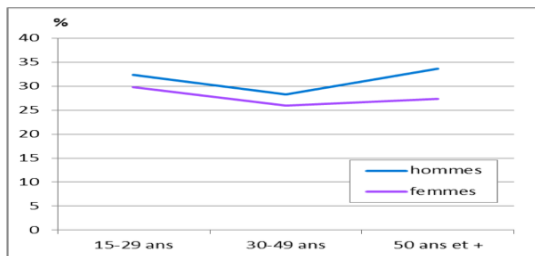
parlons travail Une charge de travail qui soit tolérable

Items

Compteur



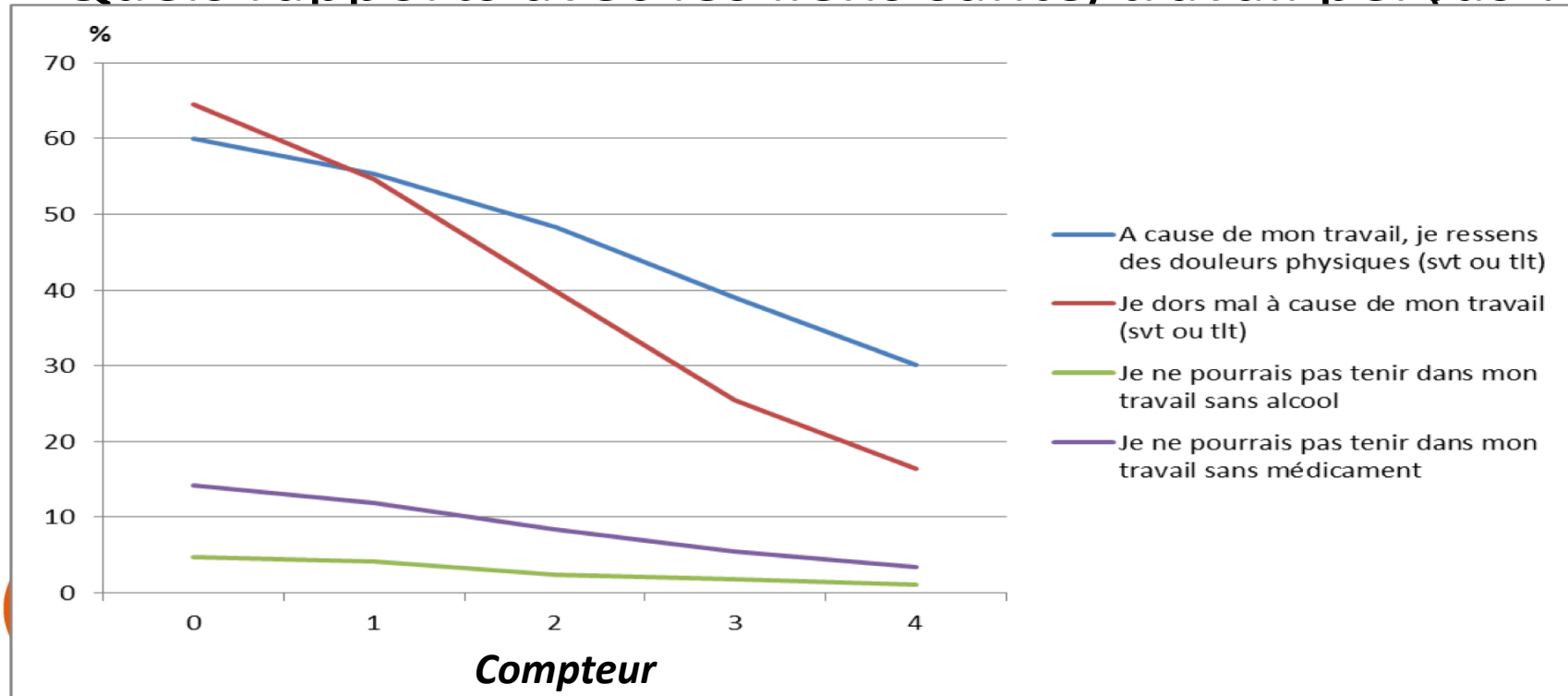
28,9% (Cfdt : 28,1%)



Cfdt:

parlons travail Une charge de travail qui soit tolérable

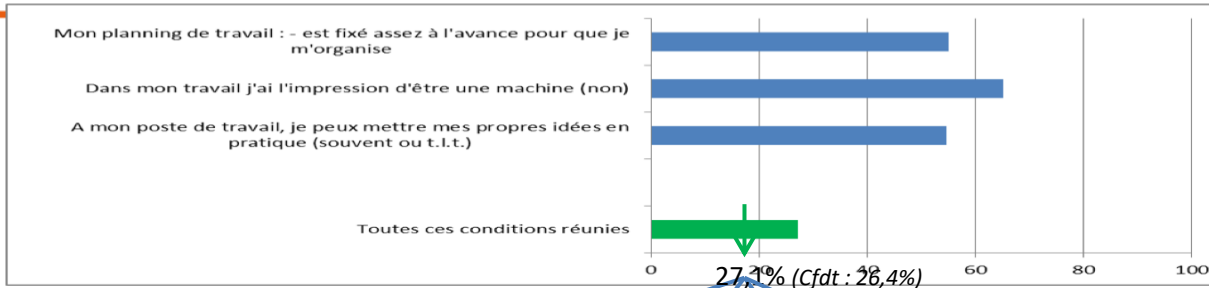
Quels rapports avec les liens santé/travail perçus ?



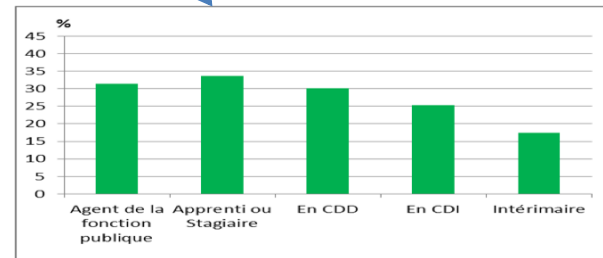
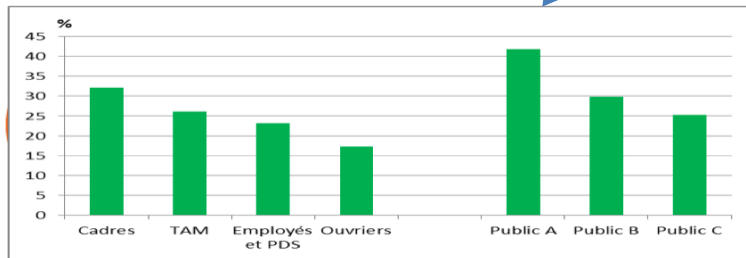
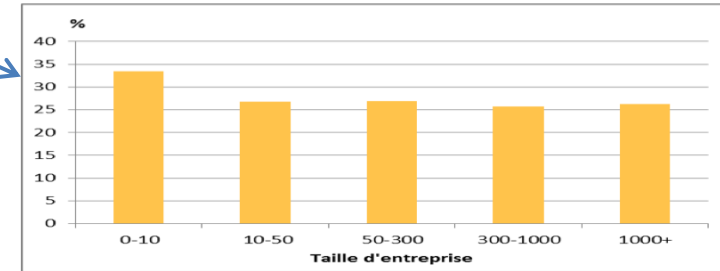
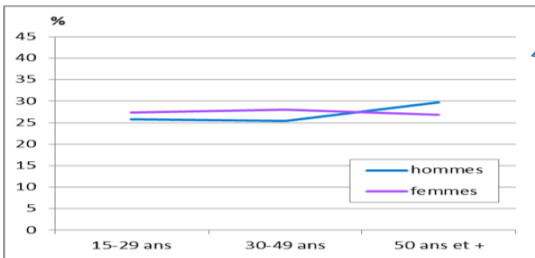
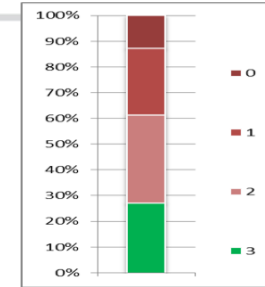
Des marges de manœuvre dans l'activité individuelle

parlons travail

Items

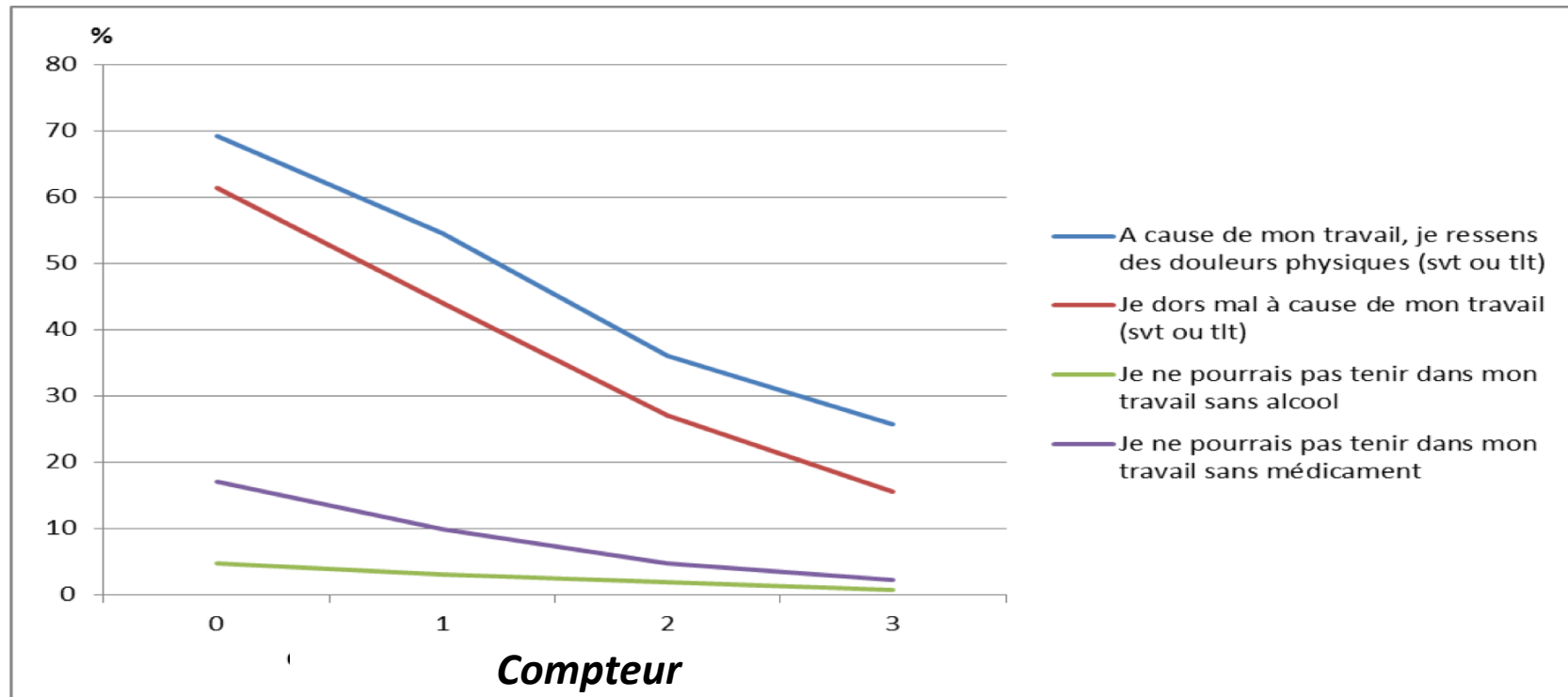


Compteur



parlons travail

Quels rapports avec les liens santé/travail perçus ?



Mon supérieur m'aide à mener ma tâche à bien	22,5%	0 = pas d'accord
	28,6%	1
	32,8%	2
	14,5%	3 = d'accord

Quant je suis évalué, c'est	18,9%	Je n'ai pas de séance d'évaluation formelle
	3,8%	Un cauchemar
	16,3%	Un moment désagréable
	44,2%	Une obligation comme une autre
	16,0%	Un moment utile et agréable

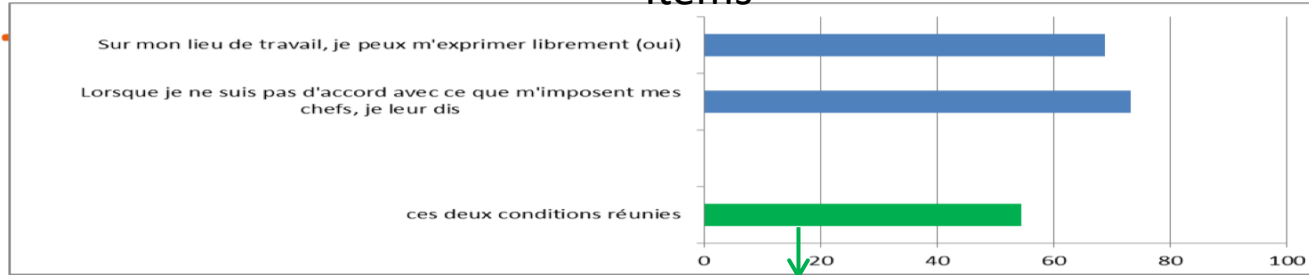
Ma hiérarchie nous prend pour...	7,8%	Des gens précieux qui comptent et qu'elle respecte
	25,8%	Des gens responsables avec qui elle fait le point
	37,2%	Des collaborateurs, simplement
	18,4%	Des suspects qu'il faut avoir à l'oeil
	9,7%	Des abrutis sur qui il faut aboyer

Quand ils voient ce que je fais, mes supérieurs	19,3%	Ne l'ouvrent que pour critiquer
	32,1%	Ne disent pas grand-chose
	36,0%	Disent le pour et le contre
	11,2%	Positivent, quoi qu'il arrive

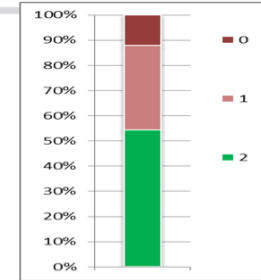
parlons travail

La liberté d'expression

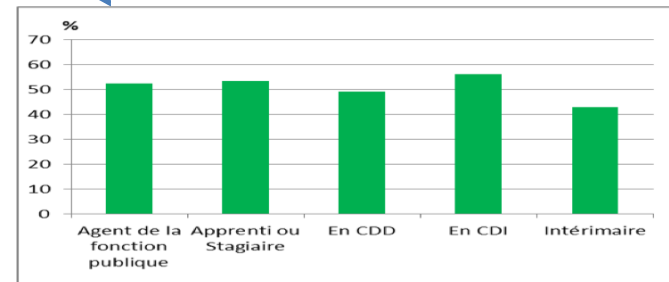
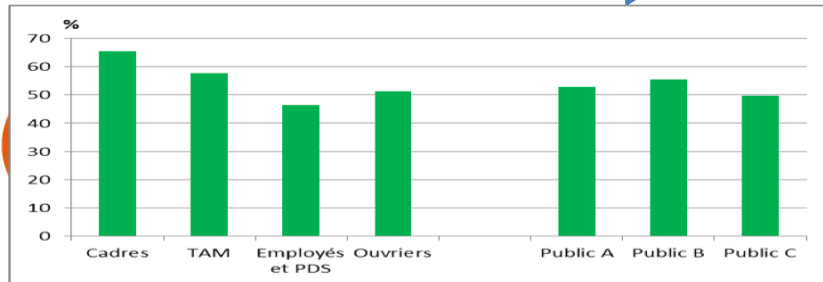
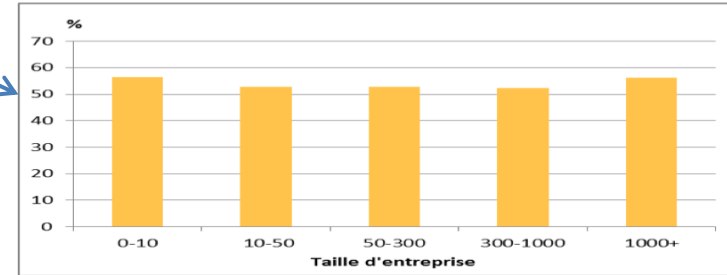
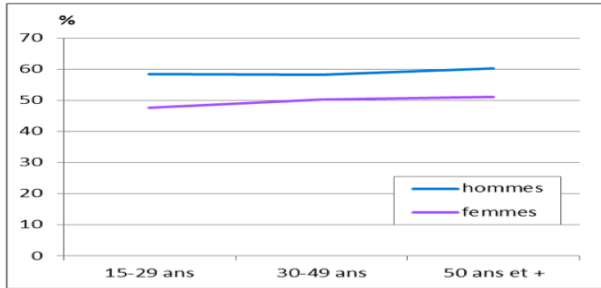
Items



Compteur



54.3% (Cfdt : 58,1%)



- **J'aimerais participer davantage aux décisions importantes qui affectent mon entreprise (oui) :72,7%**
- **Je souhaiterais que mon entreprise/ mon administration ait un fonctionnement plus démocratique (oui): 78,5%**

Mon travail est physiquement exigeant (charges lourdes, postures pénibles, bruit, températures excessives, vibrations..)	26,9%	Jamais
	33,9%	Rarement
	22,6%	Souvent
	16,3%	Tout le temps

Je suis exposé à des risques de contamination, de brûlures, de coupures, de chutes...	49,6%	0 = Jamais
	15,7%	1
	10,3%	2
	8,9%	3
	14,2%	4 = quotidiennement

Je dors mal à cause de mon travail

19,1%

Jamais

46,3%

Rarement

28,6%

Souvent

5,8%

Tout le temps

**A cause de mon travail, je ressens
des douleurs physiques**

17,7%

Jamais

39,9%

Rarement

9,5%

souvent

34,1%

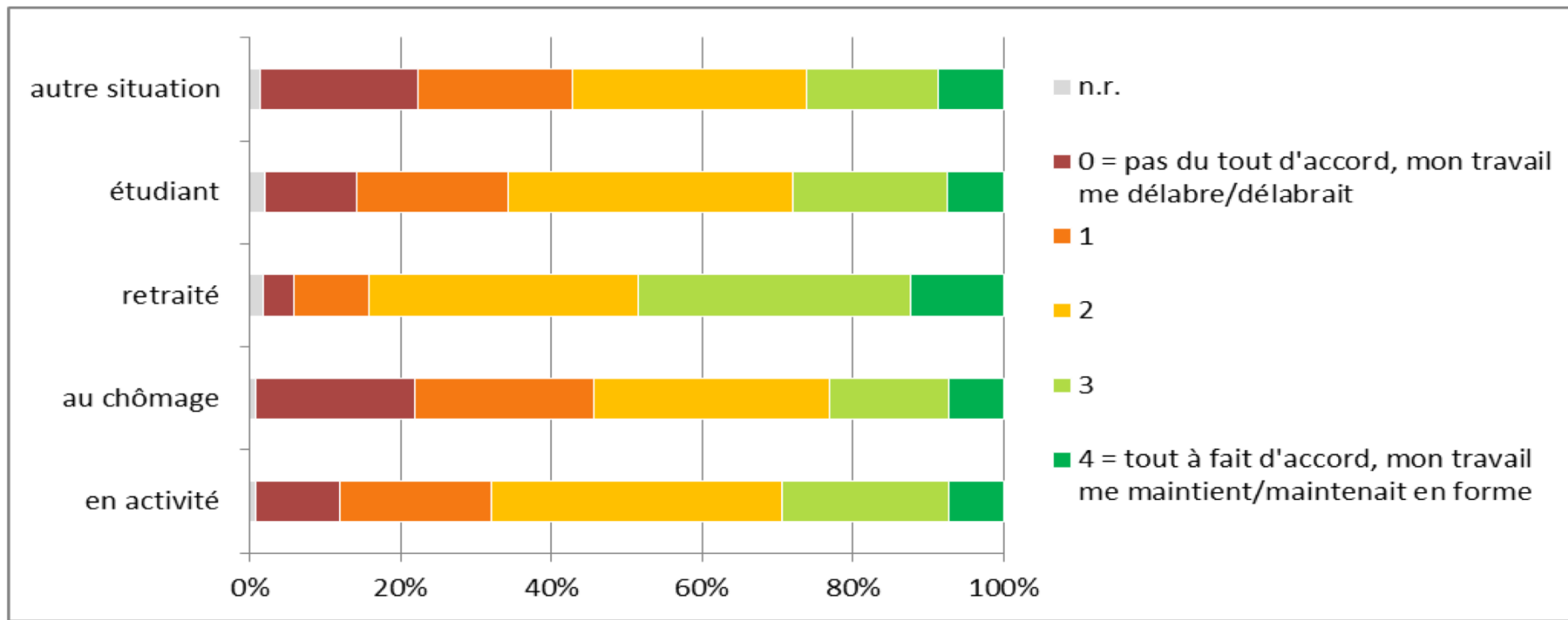
Tout le temps

A cause de mon travail, j'ai.... (plusieurs réponses possibles)	25,4%	Déjà été blessé
	9,9%	Déjà été hospitalisé
	30,9%	Déjà eu une interruption du temps de travail (plus de 8 jours)
	8,3%	Déjà été atteint d'une maladie grave, une maladie chronique, un handicap
	5,9%	Déjà connu un temps partiel thérapeutique
	50,4%	Rien de tout cela

parlons travail

« Mon travail, c'est ma santé? »

Sur données non pondérées



LA **GRANDE ENQUÊTE** NATIONALE SUR LE TRAVAIL

parlons travail



Cfdt: parlonstravail.fr